

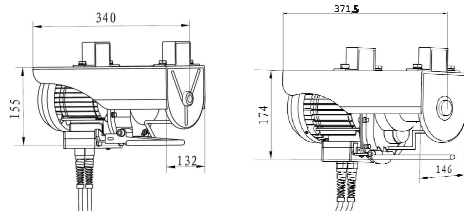
Hubzüge (Type LE) 230 Volt



Lieferumfang: Hängetaster 6 m lang, Stromanschlusskabel 6 m lang, Drahtseil mit Seilgewicht und Haken

Technische Daten

Modell	LE 100	LE 200	LE 300	LE 500
Hubkraft (kg)	100-200	200-400	300-600	500 kg
Seilgeschwindigkeit	8 m/min	10 m/min	10 m/min	10 m/min
Spannung	230 v 50 Hz	230 v 50 Hz	230 v 50 Hz	230 v 50 Hz
Motorleistung / Watt	450	780	1000	1650
Seil Ø x Länge m	5 x 18	6 x 18	6 x 18	7 x 18
L x B X H mm	480 x 420 x 180	520 x 480 x 180	520 x 480 x 180	650 x 480 x 180
Gewicht (kg)	18	18	24	34
Stückpreis €	130	155	175	350



Die Preise verstehen sich zzgl. MwSt. ab Lager.

Alle Seilzüge sind mit einem Thermoschutz ausgerüstet, haben bei einen oberen Endscharter und einen Ablaufschutz (Endscharter unter Position) für das Drahtseil.